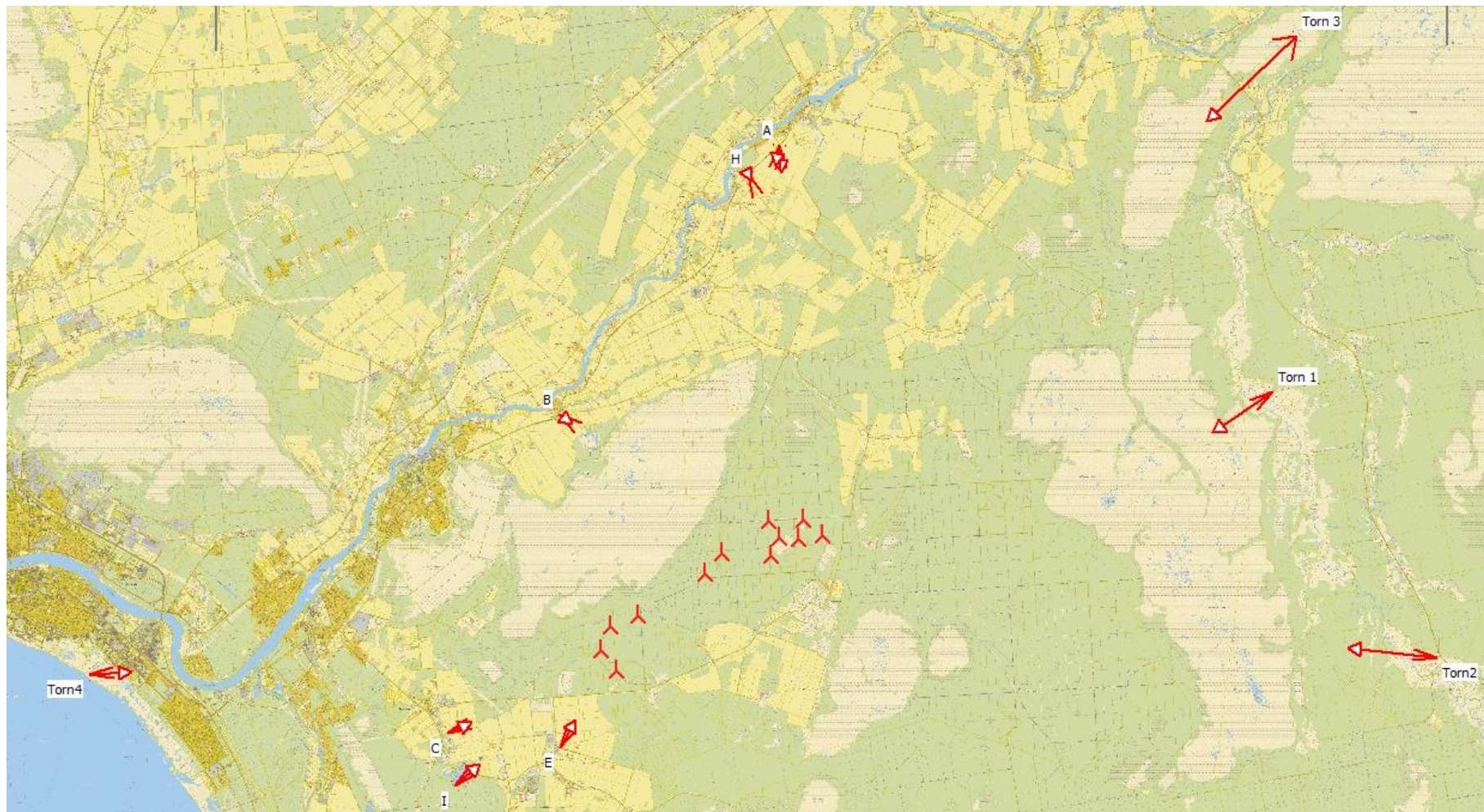


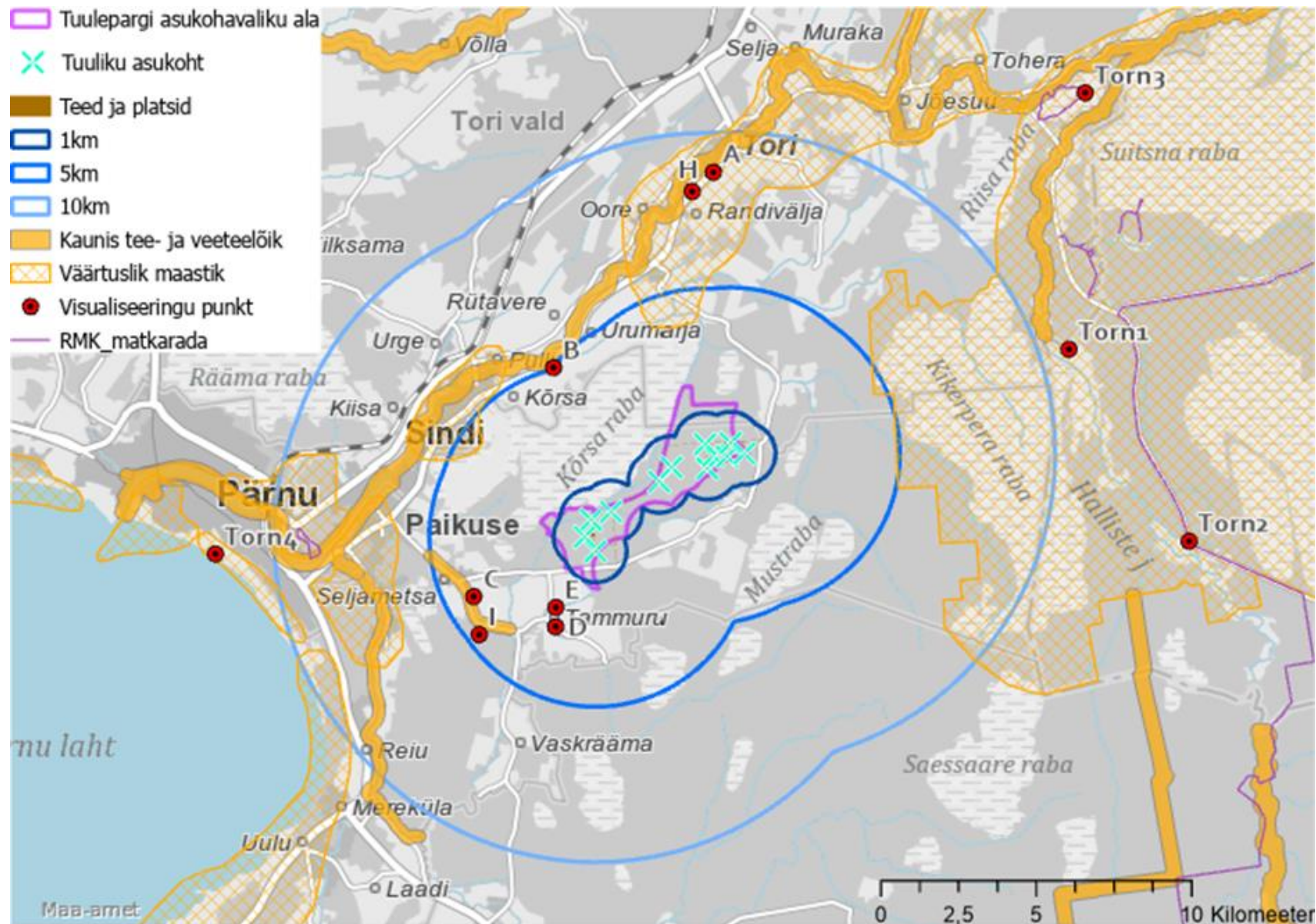
Lisa - Visualiseeringud

Põlendmaa tuulepargi visualiseeringud fotomontaaži tehnikas

- Tuuliku parameetrid: rootori diameeter 180 m, torni kõrgus 200 m, kogukõrgus 290 m;
- Tuulikute labad on kõigil pildidel paigutatud vaataja suhtes risti toomaks esile maksimaalset visuaalset mõju;
- fotod on kahe erineva kõrgusega maapinnast: tavalised vaatepunktid 1,5 m ehk inimese silma kõrgus ja vaateornid 7 m kõrgus maapinnast.
- A4 formaadis on paberi laius 29,7 cm ja vastav pildi laius 22,2 cm
- Pildistatud 6. oktoober 2023 a ja torn 3 pilt pildistatud 02. september 2022 a.
- Vaatepunktide asukohtade valikul on lähtutud väärtuslike maastike ja ilusa vaatega teelõikude paiknemisest lähtudes Pärnu maakonnaplaneeringust.



Joonis 1. Vaatekohtade paiknemise joonis Põlendmaa arendusala piirkonnas



Joonis 2. Vaatepunktide paiknemine arvestades Pärnu maakonnaplaneeringu väärtuslike maastike ja ilusa vaatega teelõikude paiknemist.



Joonis 3. Vaatekoht A – Tori koolitee ja Pärnu mnt ristmik, Tori. Kaugus lähima kavandatud tuulikuni 8720 m. Pildi vaatekaugus 50 cm



Joonis 4. Vaatekoht A – Tori koolitee ja Pärnu mnt ristmik, Tori. Kaugus lähima kavandatud tuulikuni 8720 m. Pildi vaatekaugus 50 cm



Joonis 5. Vaatekoht A – Tori koolitee ja Pärnu mnt ristmik, Tori. Kaugus lähima kavandatud tuulikuni 8735 m. Pildi vaatekaugus 50 cm



Joonis 6. Vaatekoht A – Tori koolitee ja Pärnu mnt ristmik, Tori. Kaugus lähima kavandatud tuulikuni 8735 m. Pildi vaatekaugus 50 cm



Joonis 7. Vaatekoht B - Pärnu - Tori, Kõrsa. Kaugus lähima kavandatud tuulikuni 4966 m. Pildi vaatekaugus 50 cm



Joonis 8. Vaatekoht B - Pärnu - Tori, Kõrsa. Kaugus lähima kavandatud tuulikuni 4966 m. Pildi vaatekaugus 50 cm



Joonis 9. Vaatekoht C - Taali - Põlendmaa - Seljametsa tee, Seljametsa. Kaugus lähima kavandatud tuulikuni 4052 m. Pildi vaatekaugus 50 cm



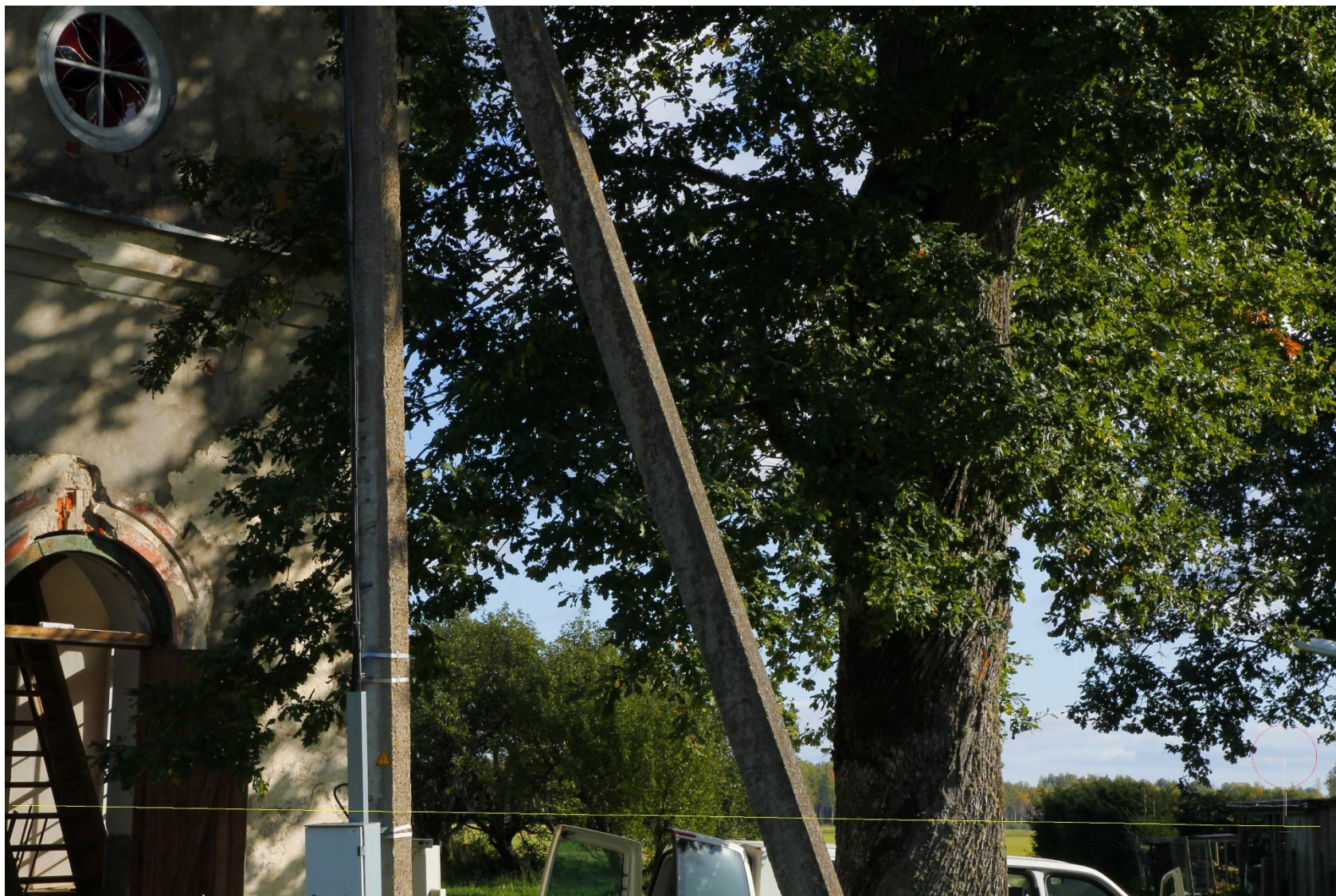
Joonis 10. Vaatekoht C - Taali - Põlendmaa - Seljametsa tee, Seljametsa. Kaugus lähima kavandatud tuulikuni 4052 m. Pildi vaatekaugus 50 cm



Joonis 11. Vaatekoht E – Tammuru külavahetee. Kaugus lähima kavandatud tuulikuni 2209 m. Pildi vaatekaugus 50 cm



Joonis 12. Vaatekoht E - Tammuru külavahetee. Kaugus lähima kavandatud tuulikuni 2209 m. Pildi vaatekaugus 50 cm



Joonis 13. Vaatekoht H - Randivälja kirik, Pärnu mnt, Tori. Kaugus lähima kavandatud tuulikuni 8558 m. Pildi vaatekaugus 50 cm



Joonis 14. Vaatekoht H - Randivälja kirik, Pärnu mnt, Tori. Kaugus lähima kavandatud tuulikuni 8558 m. Pildi vaatekaugus 50 cm



Joonis 15. Vaatekoht I - Seljametsa järv . Kaugus lähima kavandatud tuulikuni 4597 m. Pildi vaatekaugus 50 cm



Joonis 16. Vaatekoht I - Seljametsa järv . Kaugus lähima kavandatud tuulikuni 4597 m. Pildi vaatekaugus 50 cm



Joonis 17. Vaatekoht Torn 1 – Tõramaa luha vaatetorn. Kaugus lähima kavandatud tuulikuni 10931 m. Pildi vaatekaugus 50 cm



Joonis 18. Vaatekoht Torn 2 -Tipu vaatetorn. Kaugus lähima kavandatud tuulikuni 14537 m. Pildi vaatekaugus 50 cm



Joonis 19. Vaatekoht Torn 3 - vaatetorn. Kaugus lähima kavandatud tuulikuni 15938 m. Pildi vaatekaugus 21 cm



Joonis 20.Vaatekoht Torn 4 – Mai vaatetorn Pärnu. Kaugus lähima kavandatud tuulikuni 11870 m. Pildi vaatekaugus 50 cm



Joonis 21. Vaatekoht Torn 4 – Mai vaatetorn Pärnu. Kaugus lähima kavandatud tuulikuni 11870 m. Pildi vaatekaugus 50 cm