

PÄRNU LINNA JA TORI VALLA ERIPLANEERING,
 DETAILNE LAHENDUS PÄRNU LINNA OSAS
 POSITSIOON 14 PÕHIJONIS



Krundi nimetus	Krundi pindala	Krundi sihtotstarve (DP)	Krundi suurim lubatud elektrituulikute arv	k_T_pind	Tuuliku suurim lubatud kõrgus	Krundi suurim lubatud hoonete arv	Hoone suurim lubatud ehitisealune pind	Hoone suurim lubatud kõrgus
Pos 14	68531 m ²	Elektrienergia tootmise ja jaotamise ehitise maa 70 %; metsa kasvatamise maa 30 %	1	25 500 m ²	290 m	-	-	-

Leppemärgid

Piirid

Orange line: Katastriüksuse piir (Maa-amet 26.02.2024)

Planeeringulahendus

Red dashed line: Planeeritud krunt

Purple hatched area: Planeeritud elektrituuliku hoonestusala

Red circle with dot: Elektrituuliku võimalik asukoht rootori ulatusega

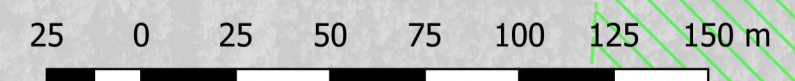
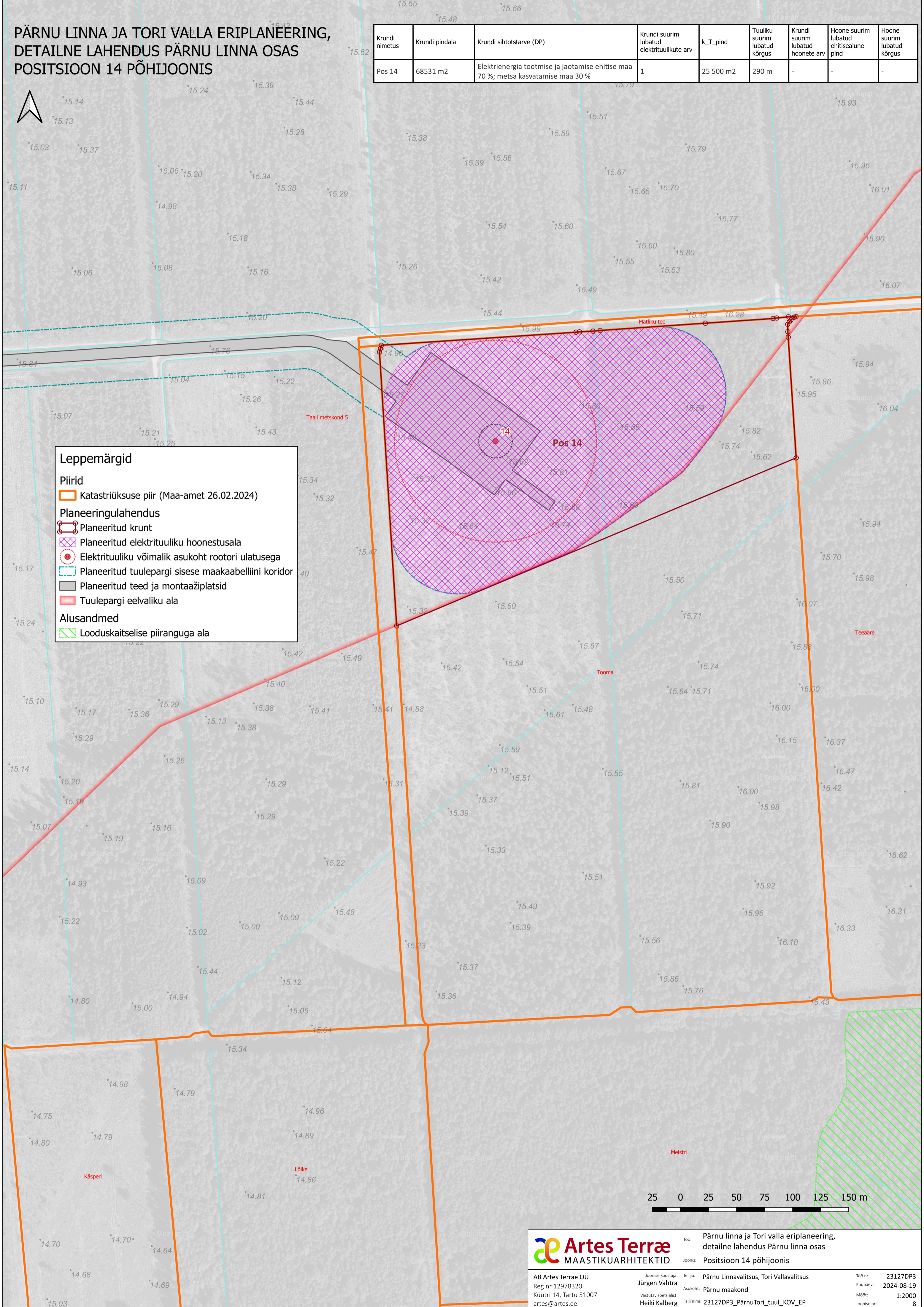
Blue dashed line: Planeeritud tuulepargi sise maakaabelliini koridor

Grey area: Planeeritud teed ja montaažiplatsid

Red area: Tuulepargi eelvaliku ala

Alusandmed

Green hatched area: Looduskaitse piiranguga ala



Too: Pärnu linna ja Tori valla eriplaneering, detailne lahendus Pärnu linna osas
 Joonis: Positsioon 14 põhijoonis

AB Artes Terrae OÜ
 Reg nr 12978320
 Kõutri 14, Tartu 51007
 artes@artes.ee

Joonise koostaja: Jürge Vahtra
 Vastutav spetsialist: Heiki Kalberg
 Tellija: Pärnu Linnavalitsus, Tori Vallavalitsus
 Asukoht: Pärnu maakond
 Faili nimi: 23127DP3_PärnuTori_tuul_KOV_EP

Töö nr: 23127DP3
 Kuupäev: 2024-08-19
 Mõõt: 1:2000
 Joonise nr: 8