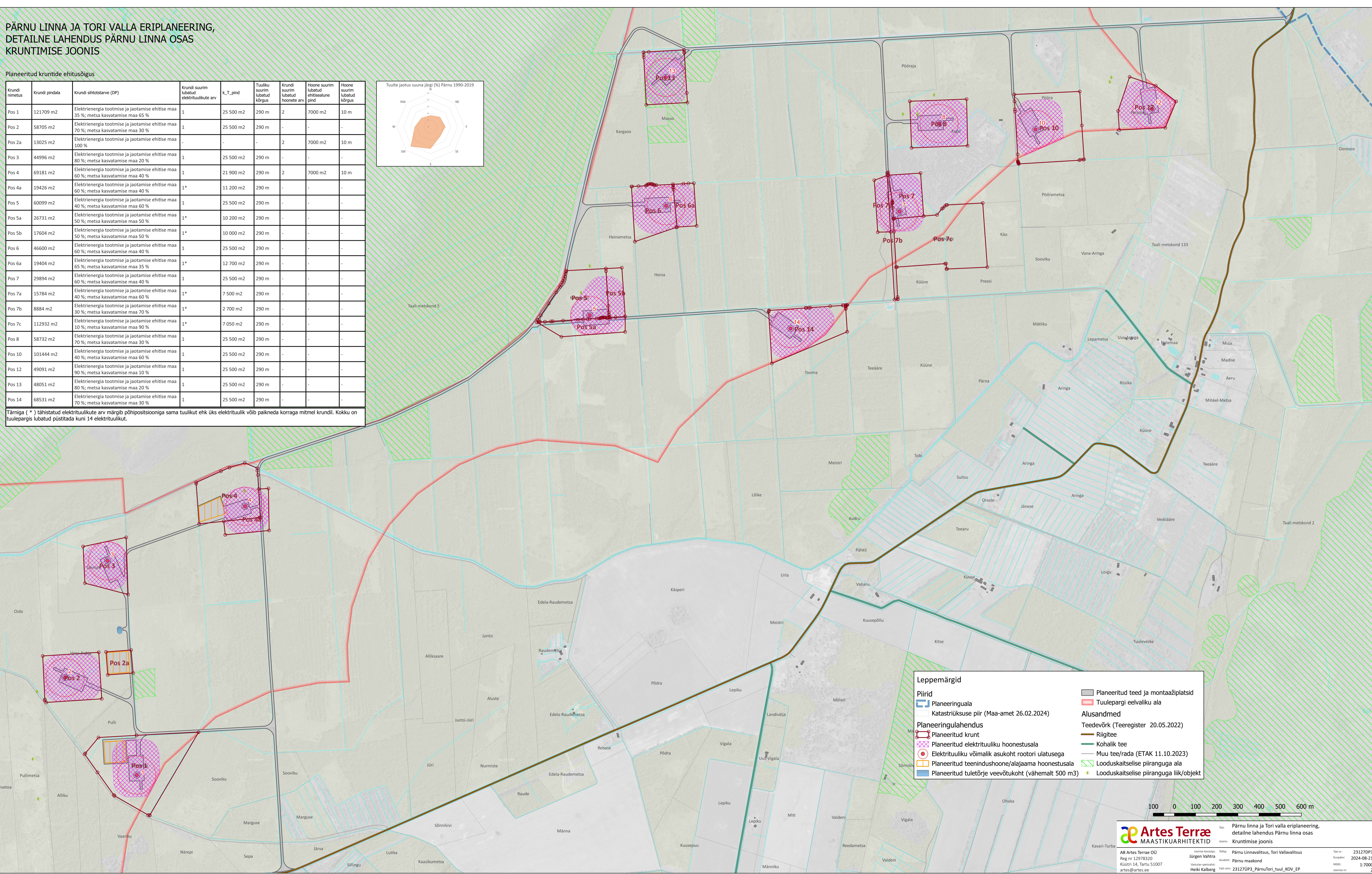
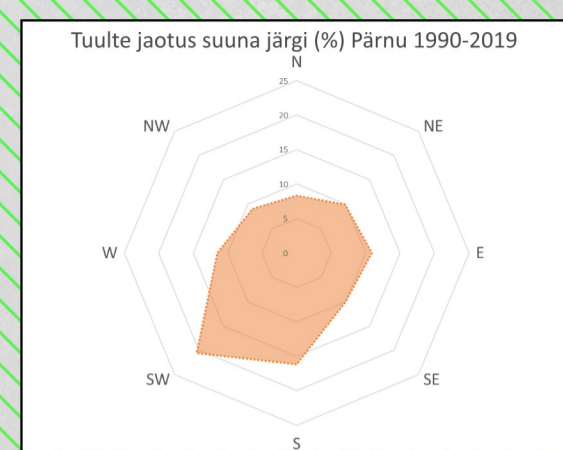


PÄRNU LINNA JA TORI VALLA ERIPLANEERING, DETAILNE LAHENDUS PÄRNU LINNA OSAS KRUNTIMISE JOONIS

Planeeritud kruntide ehitusõigus

Krundi nimetus	Krundi pindala	Krundi sihtotstarve (DP)	Krundi suurim lubatud elektrituulikute arv	k_T_pind	Tuuliku suurim lubatud kõrgus	Krundi suurim lubatud hoonete arv	Hoone suurim lubatud ehitisealune pind	Hoone suurim lubatud kõrgus
Pos 1	121709 m ²	Elektrienergia tootmise ja jaotamise ehitise maa 35 %; metsa kasvatamise maa 65 %	1	25 500 m ²	290 m	2	7000 m ²	10 m
Pos 2	58705 m ²	Elektrienergia tootmise ja jaotamise ehitise maa 70 %; metsa kasvatamise maa 30 %	1	25 500 m ²	290 m	-	-	-
Pos 2a	13025 m ²	Elektrienergia tootmise ja jaotamise ehitise maa 100 %	-	-	-	2	7000 m ²	10 m
Pos 3	44996 m ²	Elektrienergia tootmise ja jaotamise ehitise maa 80 %; metsa kasvatamise maa 20 %	1	25 500 m ²	290 m	-	-	-
Pos 4	69181 m ²	Elektrienergia tootmise ja jaotamise ehitise maa 60 %; metsa kasvatamise maa 40 %	1	21 900 m ²	290 m	2	7000 m ²	10 m
Pos 4a	19426 m ²	Elektrienergia tootmise ja jaotamise ehitise maa 60 %; metsa kasvatamise maa 40 %	1*	11 200 m ²	290 m	-	-	-
Pos 5	60099 m ²	Elektrienergia tootmise ja jaotamise ehitise maa 40 %; metsa kasvatamise maa 60 %	1	25 500 m ²	290 m	-	-	-
Pos 5a	26731 m ²	Elektrienergia tootmise ja jaotamise ehitise maa 50 %; metsa kasvatamise maa 50 %	1*	10 200 m ²	290 m	-	-	-
Pos 5b	17604 m ²	Elektrienergia tootmise ja jaotamise ehitise maa 50 %; metsa kasvatamise maa 50 %	1*	10 000 m ²	290 m	-	-	-
Pos 6	46600 m ²	Elektrienergia tootmise ja jaotamise ehitise maa 60 %; metsa kasvatamise maa 40 %	1	25 500 m ²	290 m	-	-	-
Pos 6a	19404 m ²	Elektrienergia tootmise ja jaotamise ehitise maa 65 %; metsa kasvatamise maa 35 %	1*	12 700 m ²	290 m	-	-	-
Pos 7	29894 m ²	Elektrienergia tootmise ja jaotamise ehitise maa 60 %; metsa kasvatamise maa 40 %	1	25 500 m ²	290 m	-	-	-
Pos 7a	15784 m ²	Elektrienergia tootmise ja jaotamise ehitise maa 40 %; metsa kasvatamise maa 60 %	1*	7 500 m ²	290 m	-	-	-
Pos 7b	8884 m ²	Elektrienergia tootmise ja jaotamise ehitise maa 30 %; metsa kasvatamise maa 70 %	1*	2 700 m ²	290 m	-	-	-
Pos 7c	112932 m ²	Elektrienergia tootmise ja jaotamise ehitise maa 10 %; metsa kasvatamise maa 90 %	1*	7 050 m ²	290 m	-	-	-
Pos 8	58732 m ²	Elektrienergia tootmise ja jaotamise ehitise maa 70 %; metsa kasvatamise maa 30 %	1	25 500 m ²	290 m	-	-	-
Pos 10	101444 m ²	Elektrienergia tootmise ja jaotamise ehitise maa 40 %; metsa kasvatamise maa 60 %	1	25 500 m ²	290 m	-	-	-
Pos 12	49091 m ²	Elektrienergia tootmise ja jaotamise ehitise maa 90 %; metsa kasvatamise maa 10 %	1	25 500 m ²	290 m	-	-	-
Pos 13	48051 m ²	Elektrienergia tootmise ja jaotamise ehitise maa 80 %; metsa kasvatamise maa 20 %	1	25 500 m ²	290 m	-	-	-
Pos 14	68531 m ²	Elektrienergia tootmise ja jaotamise ehitise maa 70 %; metsa kasvatamise maa 30 %	1	25 500 m ²	290 m	-	-	-

Tämniga (*) tähistatud elektrituulikute arv märgib põhisuunioosioonis sama tuulikute arv, kuid üks elektrituulik võib paikneda korraga mitmel krundil. Kokku on tuulepargis lubatud püstitada kuni 14 elektrituulikut.



Leppemärgid

- Piirid
 - Planeeringuala
 - Katastrirüksuse piir (Maa-amet 26.02.2024)
- Planeeringulahendus
 - Planeeritud krunt
 - Planeeritud elektrituuliku hoonestusala
 - Elektrituuliku võimalik asukoht rootori ulatusega
 - Planeeritud teenindushoone/alajaama hoonestusala
 - Planeeritud tuletõrje veevõtukoht (vähemalt 500 m³)
- Alusandmed
 - Planeeritud teed ja montaažiplatsid
 - Tuulepargi eelvaliku ala
 - Teedevõrk (Teeregister 20.05.2022)
 - Riigitee
 - Kohalik tee
 - Muu tee/rada (ETAK 11.10.2023)
 - Looduskaitse piiranguga ala
 - Looduskaitse piiranguga liik/objekt

