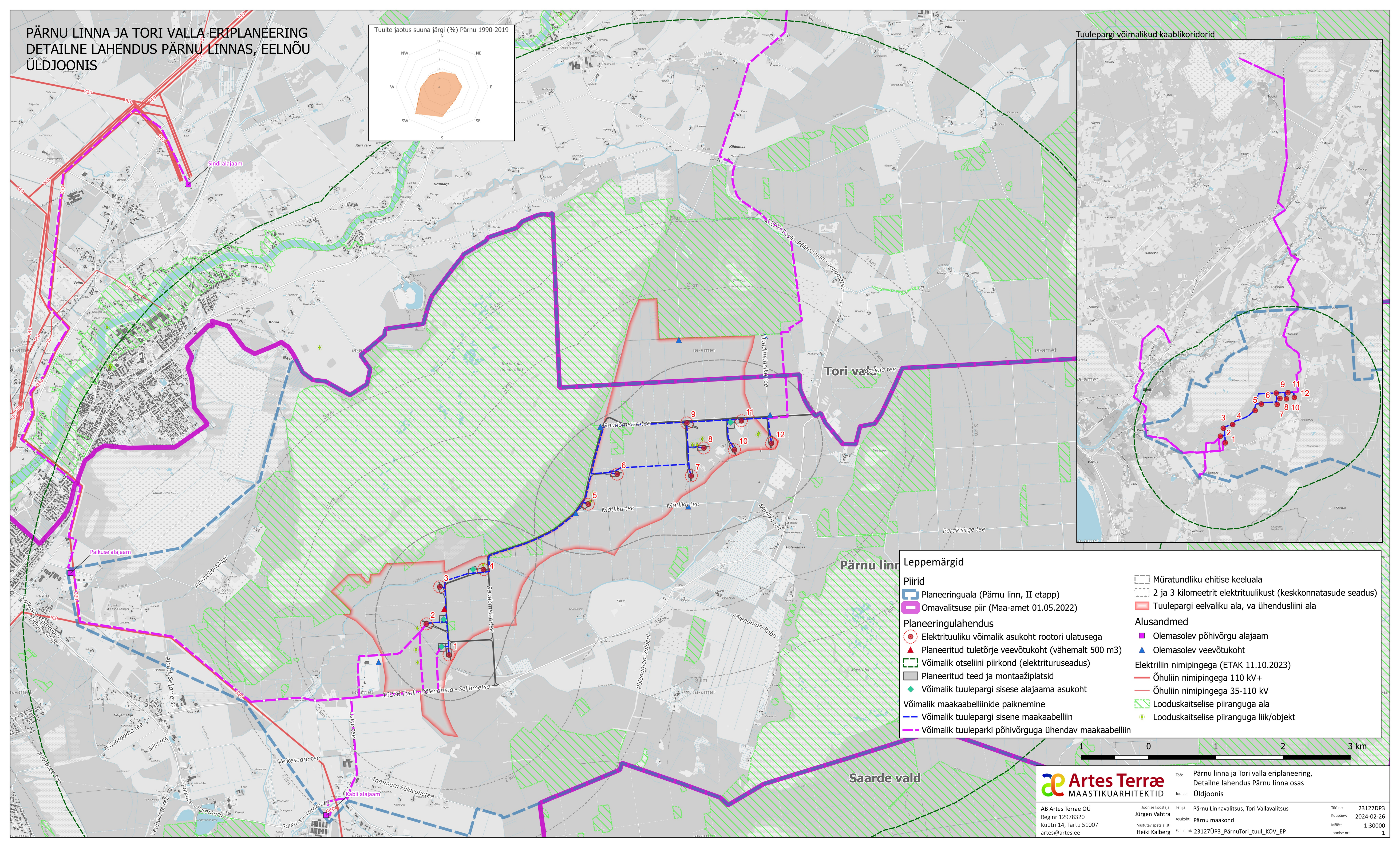
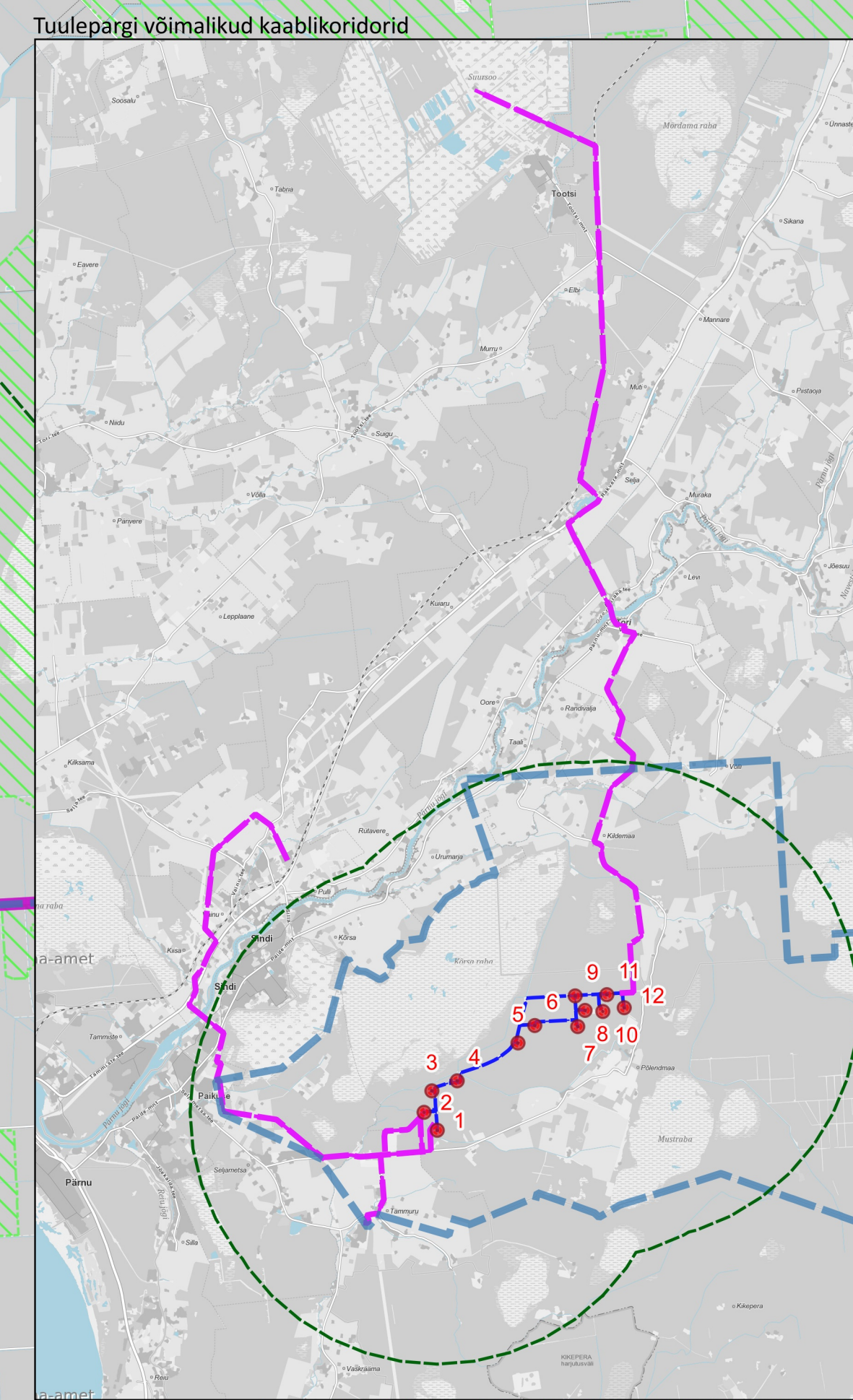
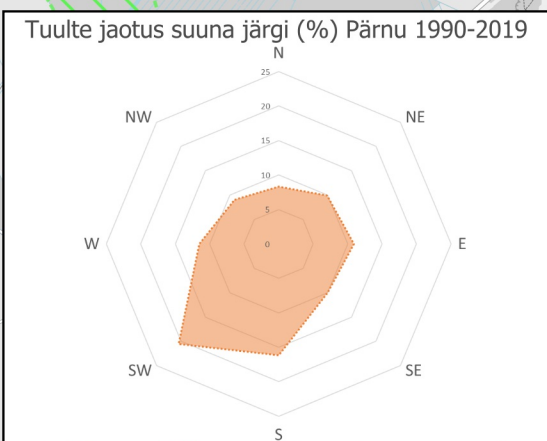


PÄRNU LINNA JA TORI VALLA-ERIPLANEERING DETAILNE LAHENDUS PÄRNU LINNAS, EELNÕU ÜLDJOONIS



Leppemärgid

Piirid

- Planeeringuala (Pärnu linn, II etapp)
- Omalavalitsuse piir (Maa-amet 01.05.2022)

Planeeringulahendus

- Elektrituuliku võimalik asukoht rootori ulatusega
- Planeeritud tuletõrje veevõtukoht (vähemalt 500 m³)
- Võimalik otseliini piirkond (elektrituruseadus)
- Planeeritud teed ja montaažiplatsid
- Võimalik tuulepargi sise alaajaama asukoht

Võimalik maakaabelliinide paiknemine

- Võimalik tuulepargi sisene maakaabelliin
- Võimalik tuuleparki põhivõrguga ühendav maakaabelliin

Alusandmed

- Müra- ja ehitise keeluala
- 2 ja 3 kilomeetrit elektrituulikust (keskkonnatasude seadus)
- Tuulepargi eelvaliku ala, va ühendusliini ala
- Olemasolev põhivõrgu alajaam
- Olemasolev veevõtukoht
- Elektriliin nimipingega (ETAK 11.10.2023)
- Õhuliin nimipingega 110 kV+
- Õhuliin nimipingega 35-110 kV
- Looduskaitse piiranguga ala
- Looduskaitse piiranguga liik/objekt

