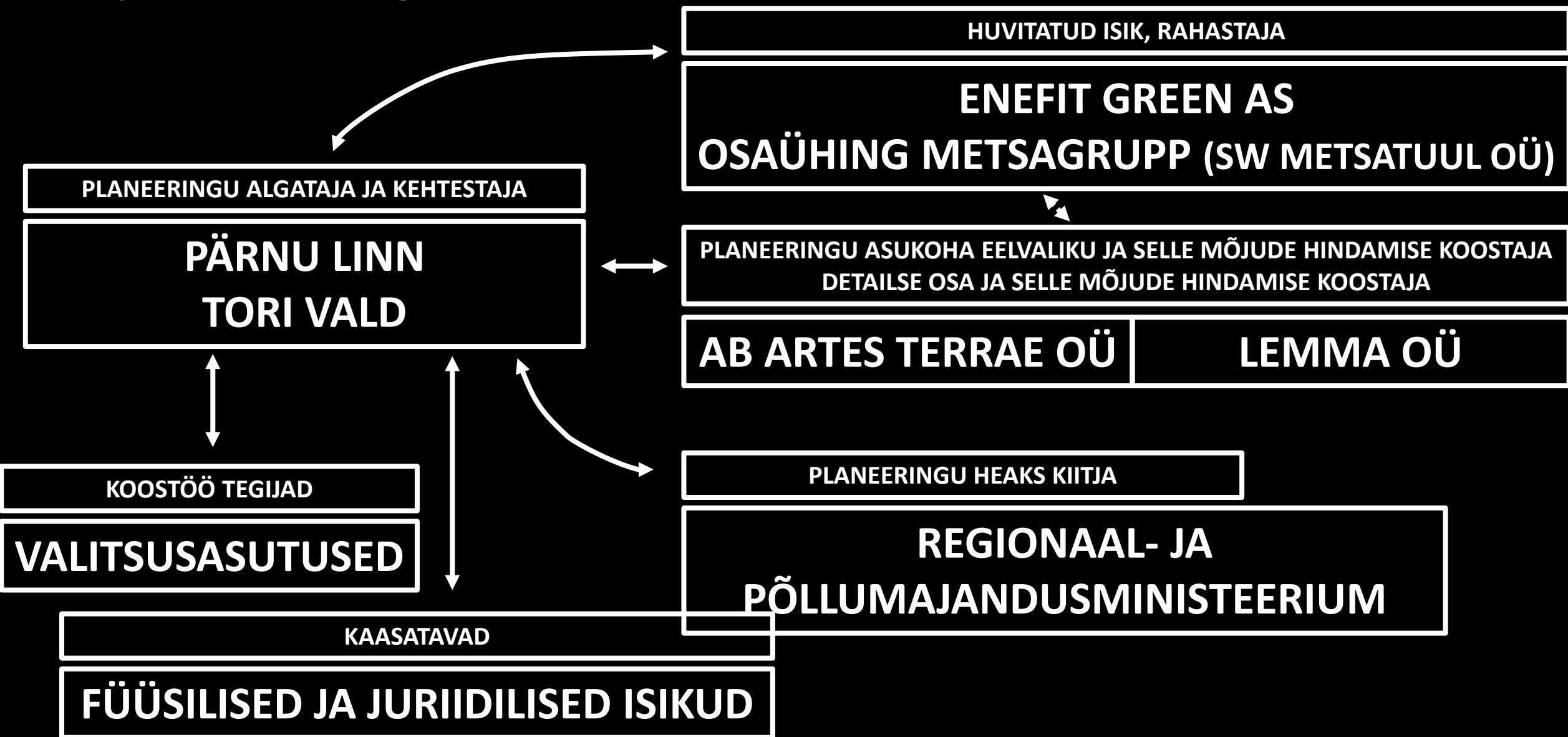


Pärnu linna ja Tori valla tuuleenergeetika eriplaneering

detailne osa

Eriplaneeringu osalised



KOV eriplaneering (Plans)

Kohaliku omavalitsuse eriplaneeringu ja keskkonnamõju strateegilise hindamise algatamine (Pärnu linna ja Tori valla volikogud)

Kohaliku omavalitsuse eriplaneeringu **lähteseisukohtade** koostamine (AB Artes Terrae OÜ)

Kohaliku omavalitsuse eriplaneeringu keskkonnamõju strateegilise hindamise **väljatöötamiskavatsuse** koostamine (LEMMA OÜ)

Kohaliku omavalitsuse eriplaneeringu **asukoha eelvaliku** koostamine (AB Artes Terrae OÜ)

Kohaliku omavalitsuse eriplaneeringu keskkonnamõju strateegilise hindamise **esimese etapi aruande** koostamine (LEMMA OÜ)

Kohaliku omavalitsuse eriplaneeringu asukoha eelvaliku otsuse eelnõu ja keskkonnamõju strateegilise hindamise esimese etapi aruande **kooskõlastamine ja arvamuse avaldamine** (Pärnu linna ja Tori valla valitsused)

Kohaliku omavalitsuse eriplaneeringu asukoha eelvaliku otsuse eelnõu ja keskkonnamõju strateegilise hindamise esimese etapi **aruande avalik väljapanek** (Pärnu linna ja Tori valla valitsused)

Kohaliku omavalitsuse eriplaneeringu asukoha eelvaliku otsuse ja keskkonnamõju strateegilise hindamise **esimese etapi aruande vastuvõtmine** (Pärnu linna ja Tori valla volikogud)

Kohaliku omavalitsuse eriplaneeringu detailse lahenduse koostamine

Kohaliku omavalitsuse eriplaneeringu keskkonnamõju strateegilise hindamise aruande koostamine

Kohaliku omavalitsuse eriplaneeringu detailse lahenduse ja keskkonnamõju strateegilise hindamise aruande eelnõu kooskõlastamine ja arvamuste andmine (Pärnu linna ja Tori valla valitsused)

Kohaliku omavalitsuse eriplaneeringu vastuvõtmine (Pärnu linna ja Tori valla volikogud)

Kohaliku omavalitsuse eriplaneeringu avalik väljapanek (Pärnu linna ja Tori valla valitsused)

Kohaliku omavalitsuse eriplaneeringu heakskiitmine (Rahandusministeerium)

Kohaliku omavalitsuse eriplaneeringu kehtestamine (Pärnu linna ja Tori valla volikogud)

Uuringud

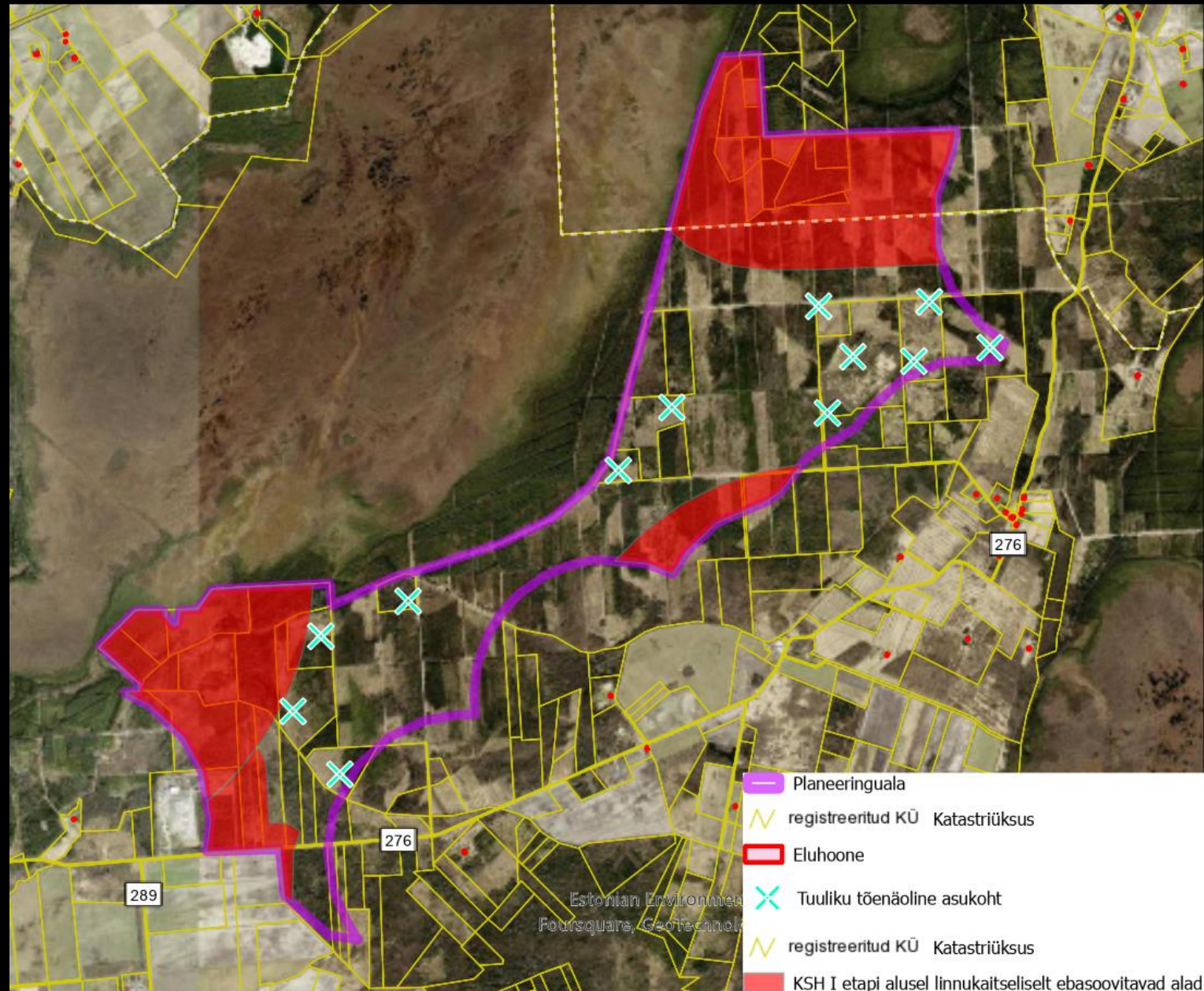
Praeguseks valmis:

- Linnustiku uuring
- Nahkhiirte uuring
- Taimestiku uuring
- Ulukite/rohevõrgustiku uuring

Eskiis arvestab KSH I etapi tulemusi +
täiendavate uuringute tulemusi

Uuringutest/hinnangutest käimas:

- Kassikaku täpsustav ekspertarvamus
- Pinna- ja põhjavee mõjude hinnang
- Müra
- Varjutus
- Visuaalsed mõjud



Head arutamist!

Heiki Kalberg
heiki@artes.ee
509 1874

Põlendmaa tuulepark & kohalik kasu



Enefit Green

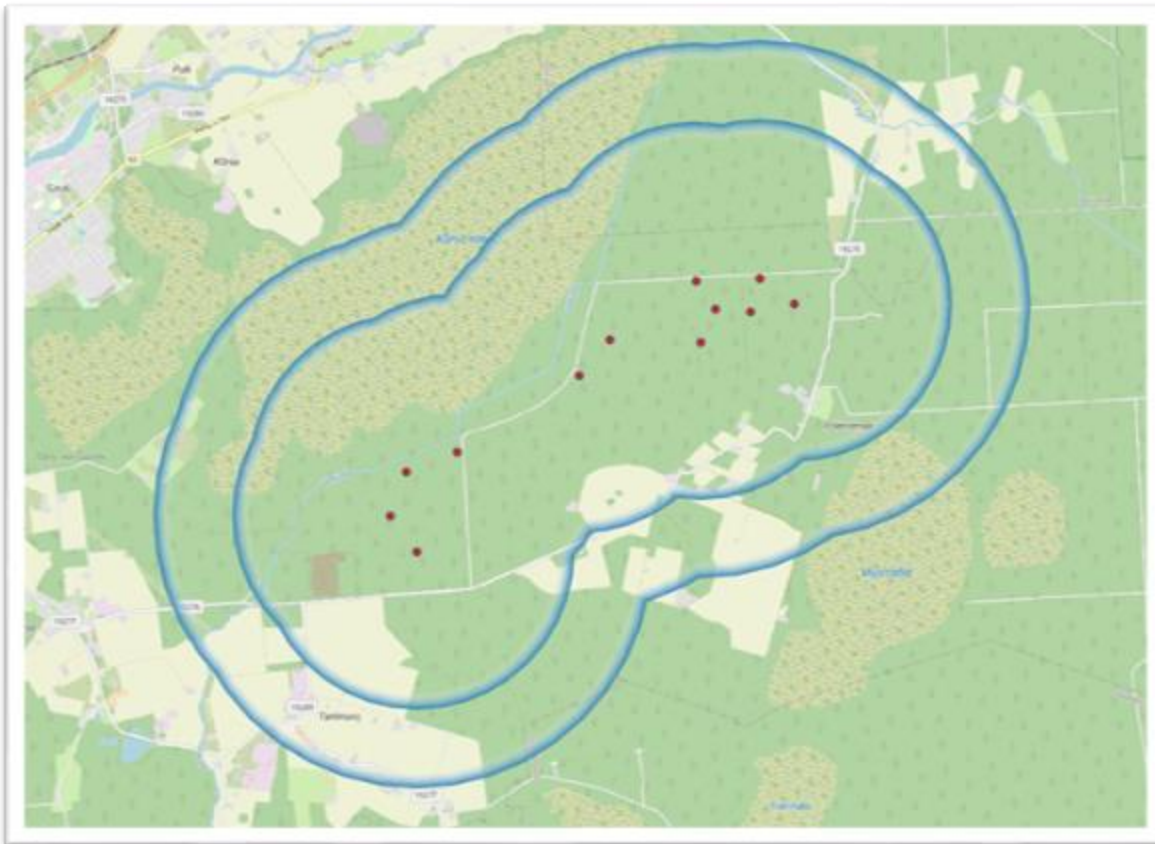


Kohalik kasu





Tuulikutasu

- ✓ Otsetoetus tuulikute naabrusesse jäävatele majapidamistele
- ✓ Toetus omavalitsuse eelarvesse





Näide 12 elektrituulikust koosneva tuulepargi ja keskmise elektrihinna 60 EUR/MWh korral:

250+ m kõrgused tuulikud

 Omavalitsus 50%	ca. 82 800 EUR/a
Mõjuala 3 km	
 Eluruumide omanikud 50%	ca. 82 800 EUR/a 50 eluruumi korral ca 1 650 EUR/a per eluruum

<250 m kõrgused tuulikud

 Omavalitsus 50%	ca. 75 600 EUR/a
Mõjuala 2 km	
 Eluruumide omanikud 50%	ca. 75 600 EUR/a 20 eluruumi korral ca 3 780 EUR/a per eluruum

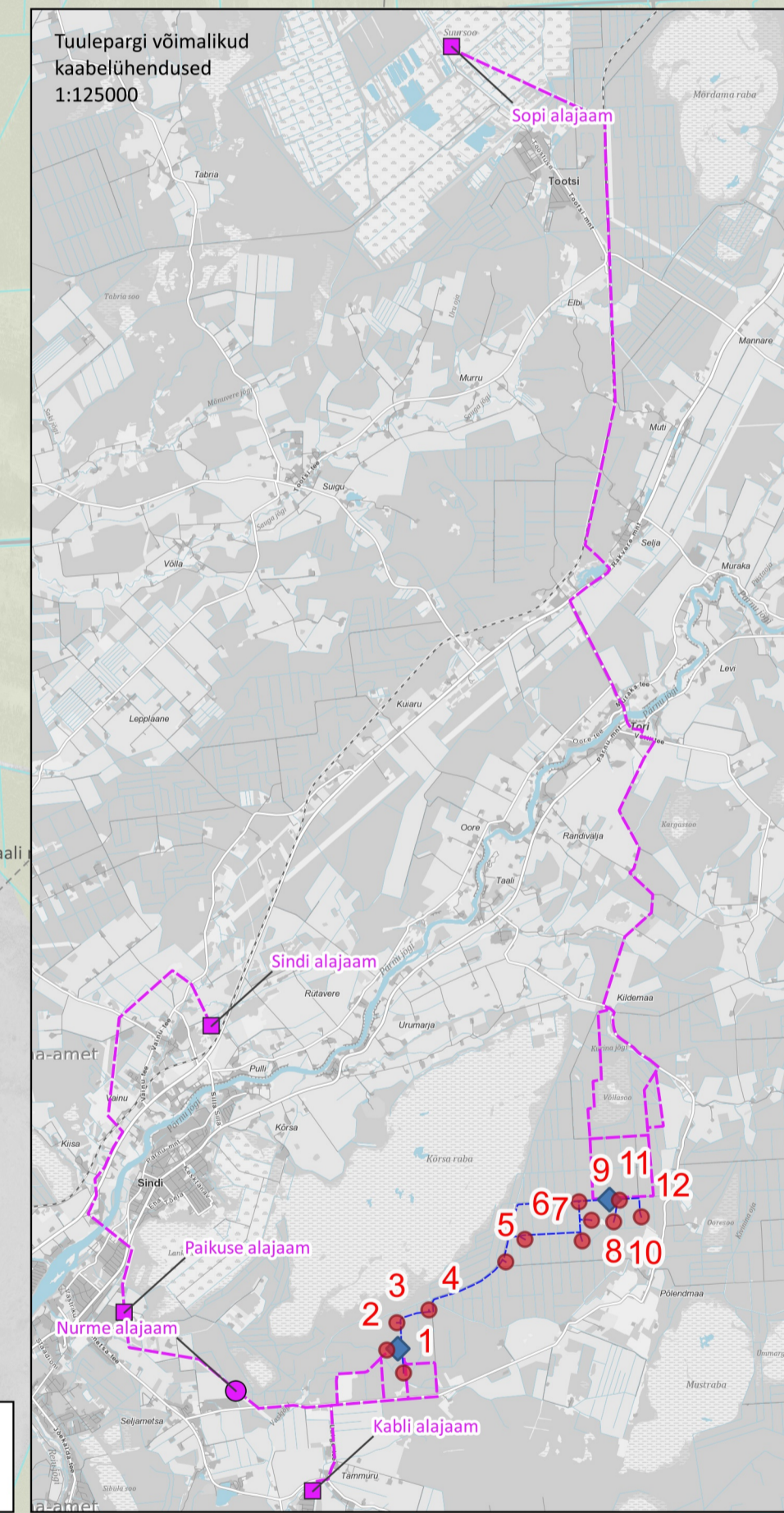
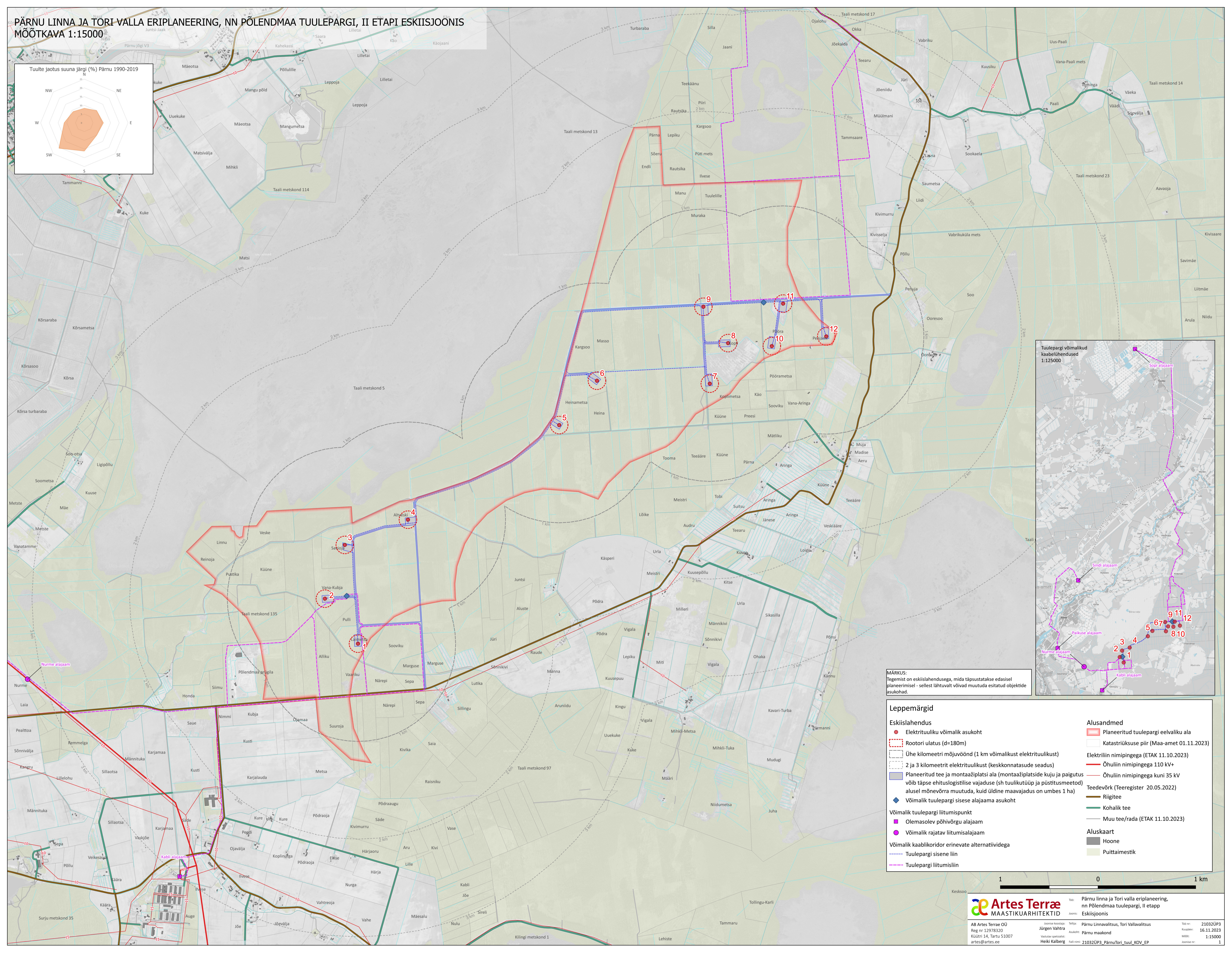
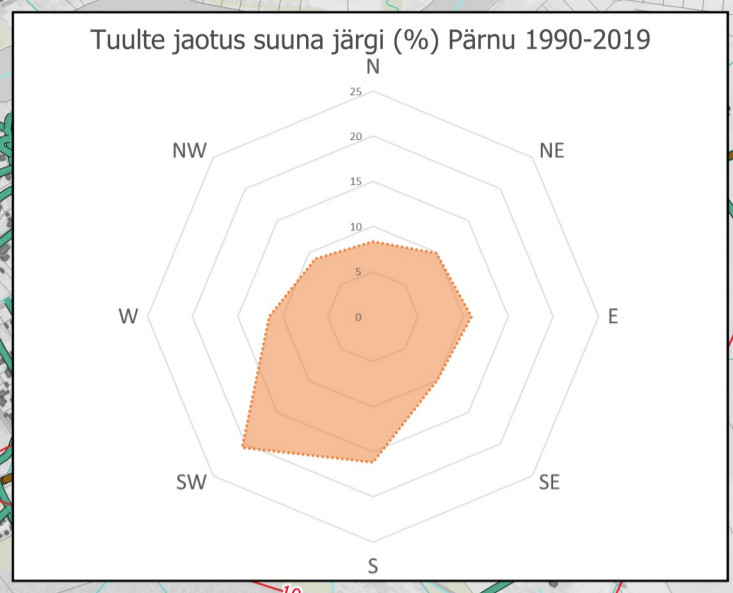


Kohalik kasu

- ✓ Taali-Põlendmaa-Seljametsa tee tolmuvabaks Pärnu linna piires ning Nelemaa ja Uus-Aringa kinnistute piirini
- ✓ Otseliini rajamise võimalus - konkurentsieelis suurema elektritarbimisega ettevõtlike edendamisel



PÄRNU LINNA JA TORI VALLA ERIPLANEERING, NN PÖLENDMAA TUULEPARGI, II ETAPI ESKIISJOOINIS
MÕOTKAVA 1:15000



MÄRKUS:
 Tegemist on eskiislahendusega, mida täpsustatakse edasisel planeerimisel - sellest lähtuvalt võivad muutuda esitatud objektide asukohad.

Leppemärgid

Eskiislahendus

- Elektrienergia võimalik asukoht
- Rootori ulatus (d=180m)
- Ühe kilomeetri mõjuvõõnd (1 km võimalikust elektrienergia)
- 2 ja 3 kilomeetrit elektrienergia (keskkonnatasude seadus)
- Planeeritud tee ja montaažiplatsi ala (montaažiplatside kuhu ja paigutus võib täpse ehitusloogistilise vajaduse (sh tuulikute üüp ja püstitusmeetod) alusel mõnevõrra muutuda, kuid üldine maavajadus on umbes 1 ha)
- ◆ Võimalik tuulepargi sise alajaama asukoht

Võimalik tuulepargi liitumispunkt

- Olemasolev põhivõrgu alajaam
- Võimalik rajatav liitumisalajaam

Võimalik kaablikoridor erinevate alternatiividega

- Tuulepargi sise liin
- Tuulepargi liitumisliin

Alusandmed

- Planeeritud tuulepargi eelvaliku ala
- Katastrirõhkuse piir (Maa-amet 01.11.2023)

Elektriliin nimipinge (ETAK 11.10.2023)

- Õhuliin nimipingega 110 kV+
- Õhuliin nimipingega kuni 35 kV

Teedevõrk (Teeregister 20.05.2022)

- Riigitee
- Kohalik tee
- Muu tee/rada (ETAK 11.10.2023)

Aluskaart

- Hoone
- Puittaimestik

