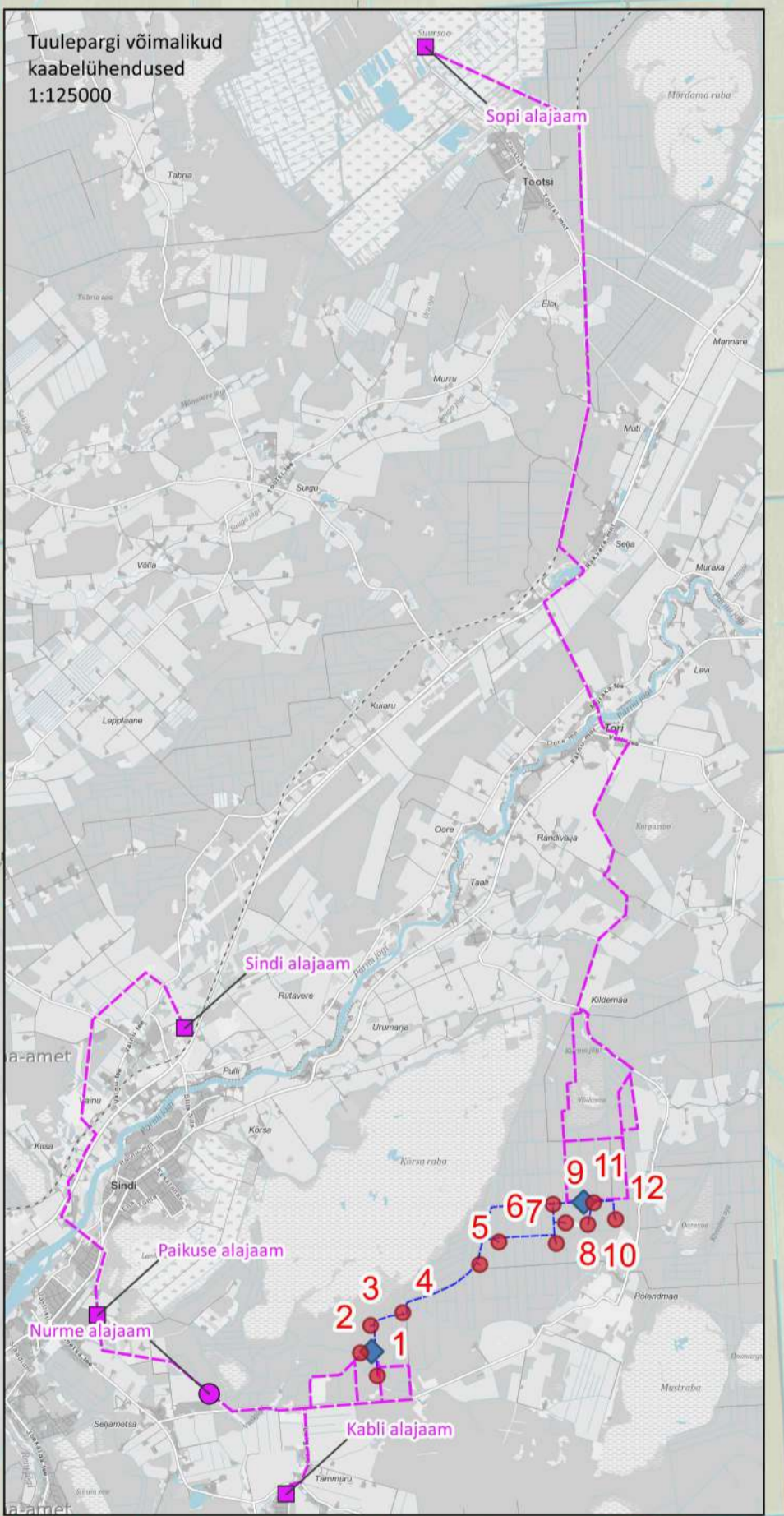
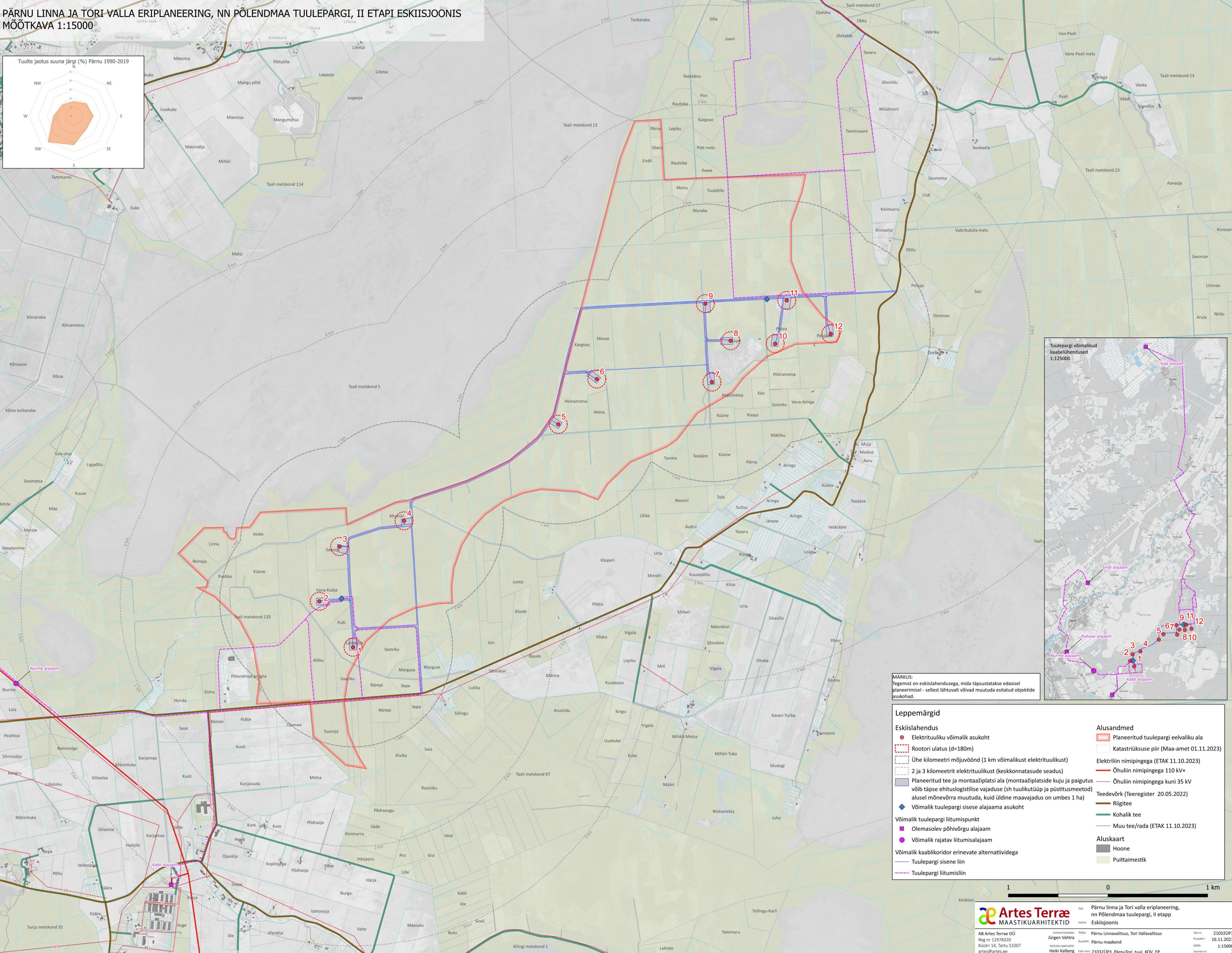
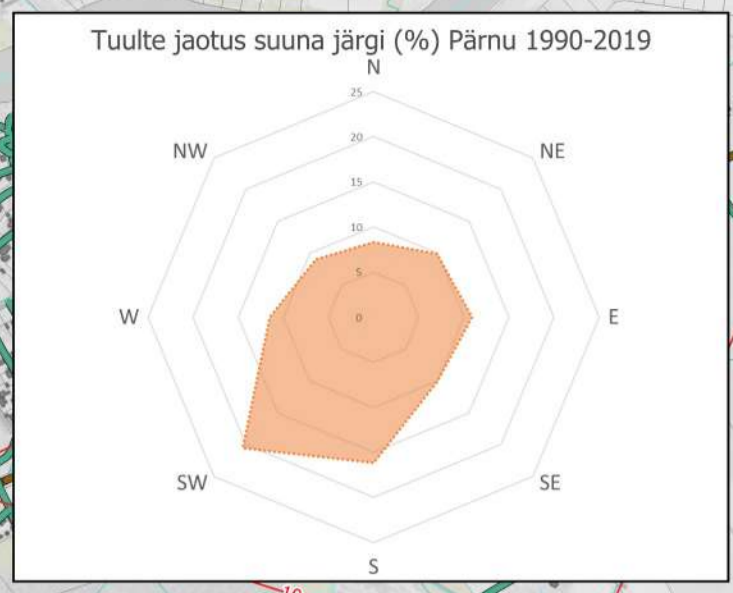


**PÄRNU LINNA JA TORI VALLA ERIPLANEERING, NN PÖLENDMAA TUULEPARGI, II ETAPI ESKIISJOOINIS**  
**MÕOTKAVA 1:15000**



**MÄRKUS:**  
 Tegemist on eskiislahendusega, mida täpsustatakse edasisel planeerimisel - sellest lähtuvalt võivad muutuda esitatud objektide asukohad.

**Leppemärgid**

<ul style="list-style-type: none"> <li>● Elektriüliku võimalik asukoht</li> <li>□ Rootori ulatus (d=180m)</li> <li>□ Ühe kilomeetri mõjuvöönd (1 km võimalikust elektriülikust)</li> <li>□ 2 ja 3 kilomeetrit elektriülikust (keskkonnatasude seadus)</li> <li>□ Planeeritud tee ja montaažiplatsi ala (montaažiplatside kuhu ja paigutus võib täpse ehitusloogistilise vajaduse (sh tuulikute üp ja püstitusmeetod) alusel mõnevõrra muutuda, kuid üldine maavajadus on umbes 1 ha)</li> <li>◆ Võimalik tuulepargi sise alajaama asukoht</li> <li>◆ Võimalik tuulepargi liitumispunkt</li> <li>■ Olemasolev põhivõrgu alajaam</li> <li>● Võimalik rajatav liitumisalajaam</li> <li>— Võimalik kaablikoridor erinevate alternatiividega</li> <li>— Tuulepargi sise liin</li> <li>— Tuulepargi liitumisliin</li> </ul>	<ul style="list-style-type: none"> <li>□ Planeeritud tuulepargi eelvaliku ala</li> <li>□ Katastriüksuse piir (Maa-amet 01.11.2023)</li> <li>— Elektriüliin nimipingega (ETAK 11.10.2023)</li> <li>— Õhuliin nimipingega 110 kV+</li> <li>— Õhuliin nimipingega kuni 35 kV</li> <li>— Teedevõrk (Teeregister 20.05.2022)</li> <li>— Riigitee</li> <li>— Kohalik tee</li> <li>— Muu tee/rada (ETAK 11.10.2023)</li> <li>— Aluskaart</li> <li>— Hoone</li> <li>— Puittaimestik</li> </ul>
---	--

