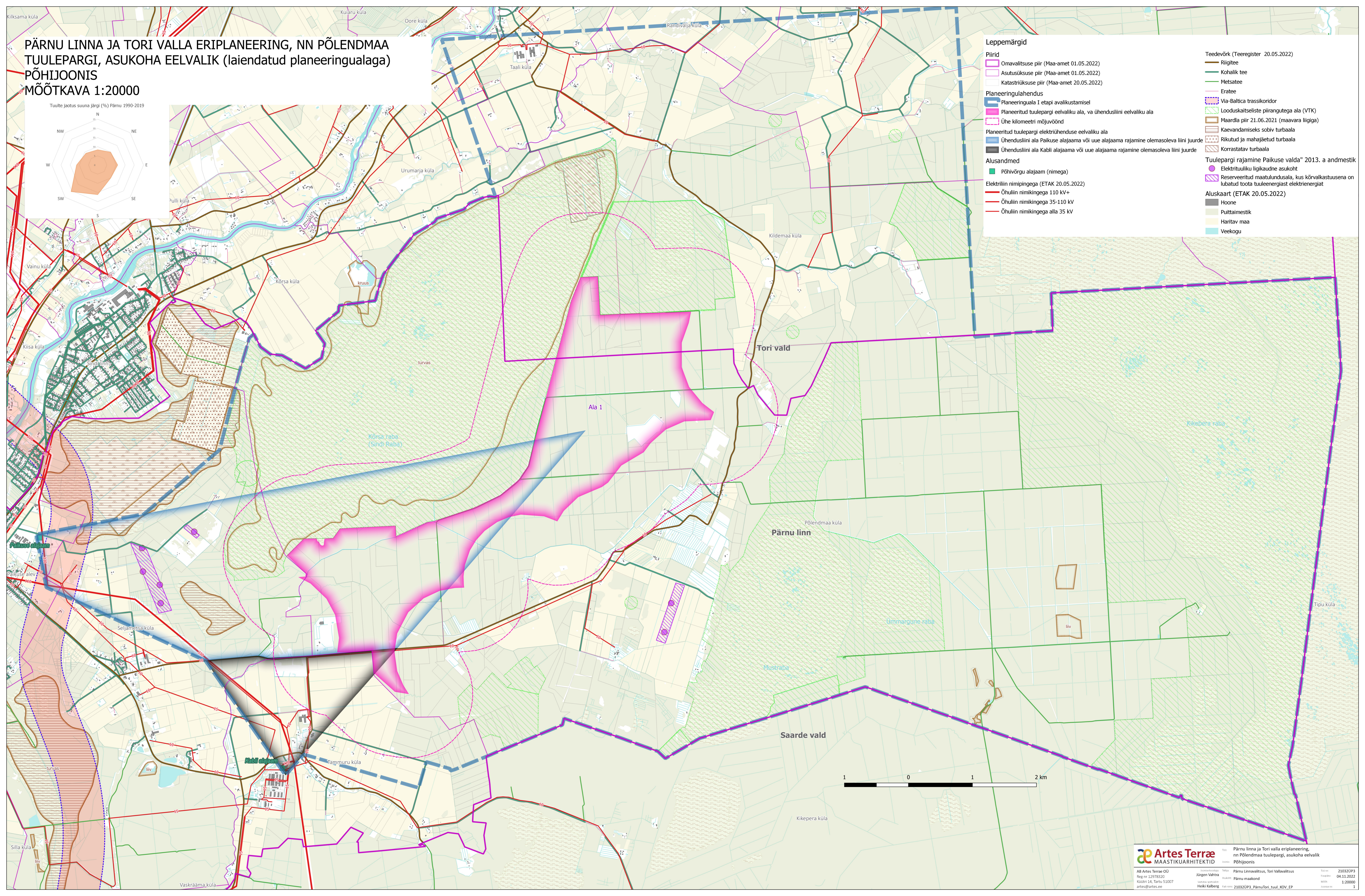
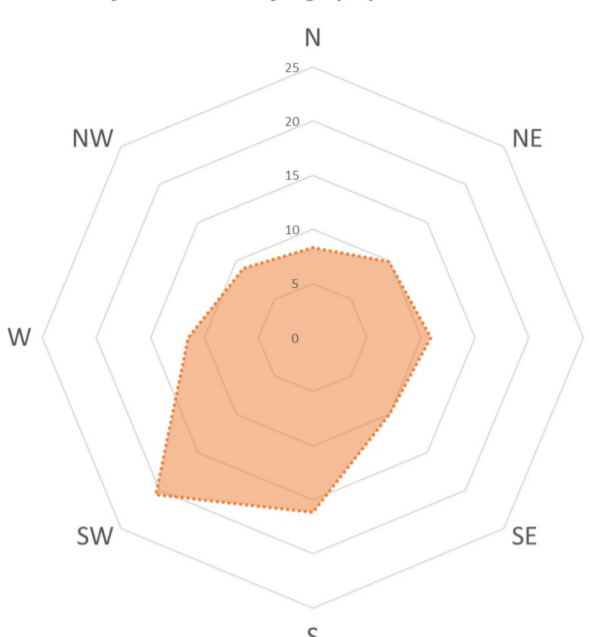


PÄRNU LINNA JA TORI VALLA ERIPLANEERING, NN PÕLENDMAA TUULEPARGI, ASUKOHA EELVALIK (laiendatud planeeringualaga)
PÕHIJONIS
MÕÕTKAVA 1:20000

Tuulte jaotus suuna järgi (%) Pärnu 1990-2019



Leppemärgid

Piirid

- Omaavalitsuse piir (Maa-amet 01.05.2022)
- Asutuskuse piir (Maa-amet 01.05.2022)
- Katastriüksuse piir (Maa-amet 20.05.2022)

Planeeringulahendus

- Planeeringuala I etapi avalikustamisel
- Planeeritud tuulepargi eelvaliku ala, va ühendusliini eelvaliku ala
- Ühe kilomeetri mõjuvöönd
- Planeeritud tuulepargi elektriühenduse eelvaliku ala
- Ühendusliini ala Paikuse alajaama või uue alajaama rajamine olemasoleva liini juurde
- Ühendusliini ala Kabi alajaama või uue alajaama rajamine olemasoleva liini juurde

Alusandmed

- Põhivõrgu alajaam (nimega)
- Elektriini nimipingega (ETAK 20.05.2022)
 - Õhuliin nimipingega 110 kV+
 - Õhuliin nimipingega 35-110 kV
 - Õhuliin nimipingega alla 35 kV

Teedevõrk (Teeregister 20.05.2022)

- Riigitee
- Kohalik tee
- Metsatee
- Erattee
- Via-Baltica trassikoridor
- Looduskaitsete piirangutega ala (VTK)
- Maardla piir 21.06.2021 (maavara liigiga)
- Kaevandamiseks sobiv turbaala
- Rikutud ja mahajäetud turbaala
- Korrastatav turbaala

Tuulepargi rajamine Paikuse valda 2013. a andmestik

- Elektrituuliku ligikaudne asukoht
- Reserveeritud maatulundusala, kus kõrvalkastusena on lubatud toota tuuleenergiast elektrienergiat

Aluskaart (ETAK 20.05.2022)

- Hoone
- Puitmestik
- Hantav maa
- Veekogu

