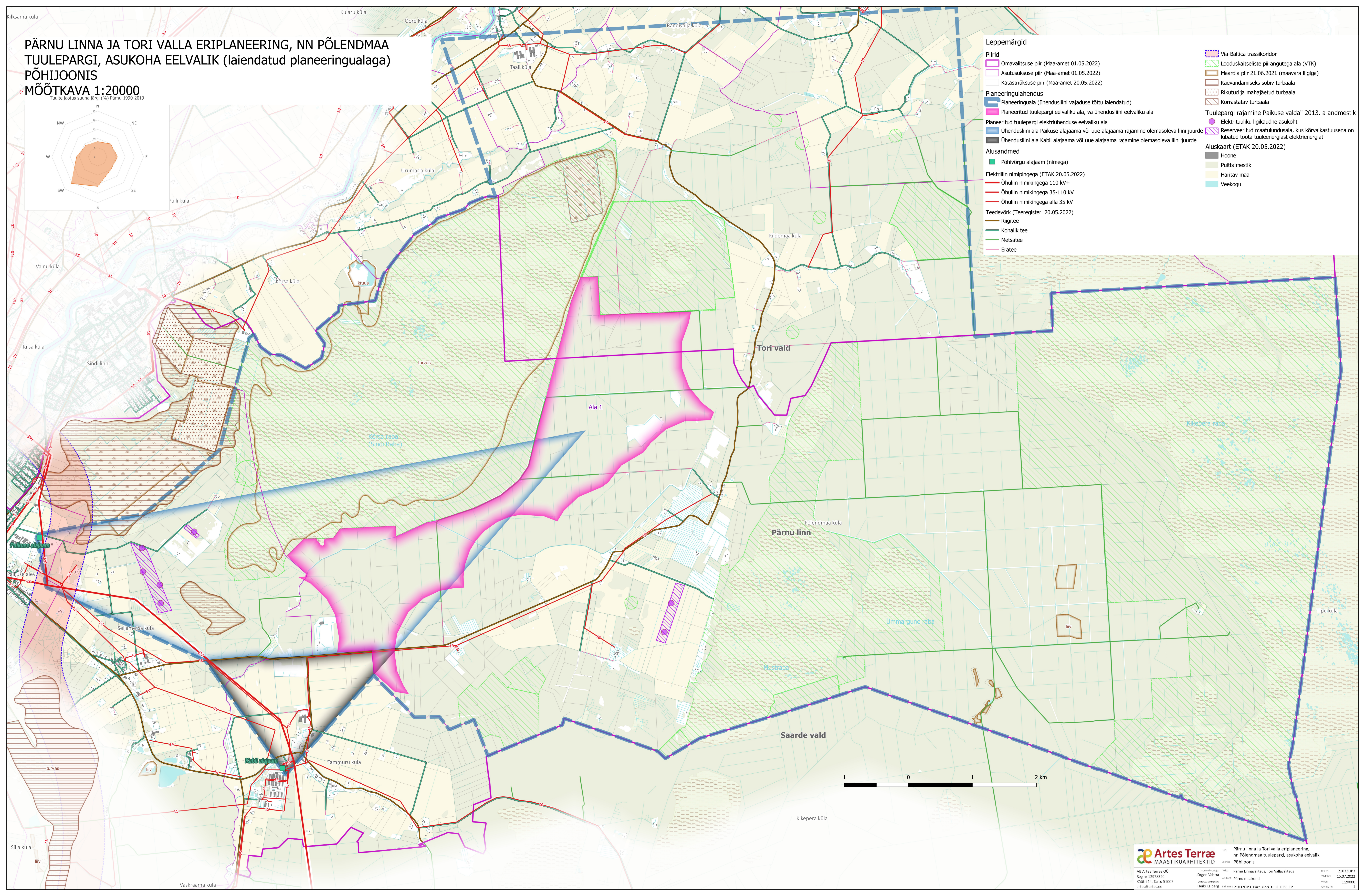
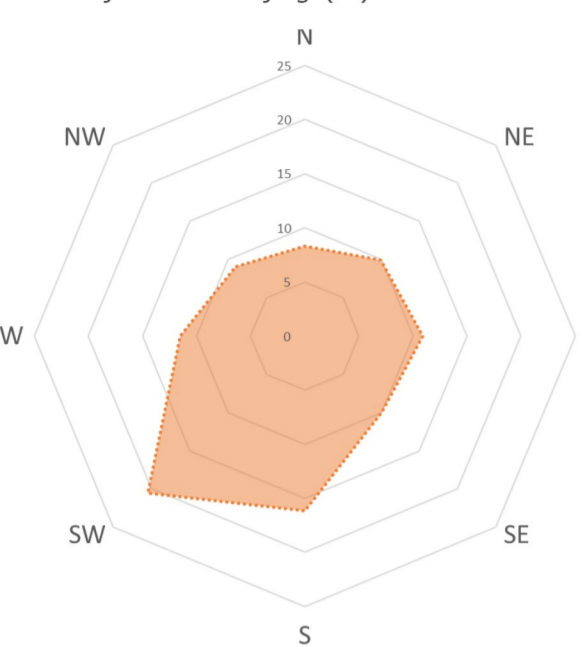


PÄRNU LINNA JA TORI VALLA ERIPLANEERING, NN PÕLENDMAA TUULEPARGI, ASUKOHA EELVALIK (laiendatud planeeringualaga) PÕHIJONIS

MÕÕTKAVA 1:20000

Tuulte jactus suuna järgi (%) Pärnu 1990-2019



Leppemärgid

- Piirid
- Omaavalitsuse piir (Maa-amet 01.05.2022)
- Asutuskuse piir (Maa-amet 01.05.2022)
- Katastriüksuse piir (Maa-amet 20.05.2022)

Planeeringulahendus

- Planeeringuala (ühendusliini vajaduse tõttu laiendatud)
- Planeeritud tuulepargi eelvaliku ala, va ühendusliini eelvaliku ala
- Planeeritud tuulepargi elektriühenduse eelvaliku ala
- Ühendusliini ala Paikuse alajaama või uue alajaama rajamine olemasoleva liini juurde
- Ühendusliini ala Kabi alajaama või uue alajaama rajamine olemasoleva liini juurde

Alusandmed

- Põhivõrgu alajaam (nimega)
- Elektriliin nimipingega (ETAK 20.05.2022)
- Õhuliin nimipingega 110 kV+
- Õhuliin nimipingega 35-110 kV
- Õhuliin nimipingega alla 35 kV
- Teedevõrk (Teeregister 20.05.2022)
- Riigitee
- Kohalik tee
- Metsatee
- Eratee

- Via-Baltica trassikoridor
- Looduskaitsete piirangutega ala (VTK)
- Maardla piir 21.06.2021 (maavara liigiga)
- Kaevandamiseks sobiv turbaala
- Rikutud ja mahajäetud turbaala
- Korrastatav turbaala

Tuulepargi rajamine Paikuse valda* 2013. a andmestik

- Elektrituuliku ligikaudne asukoht
- Reserveeritud maatulundusala, kus kõrvalkaustusena on lubatud toota tuuleenergiast elektrienergiat

Aluskaart (ETAK 20.05.2022)

- Hoone
- Puttimestik
- Haritav maa
- Veekogu

